

SPASVO 泽众软件
国内专业软件测试工具厂商

泽众自动测试引擎软件 AutoRunner 产品介绍



关注微信公众号
了解更多信息



SPASVO测试工具
技术QQ交流群

上海泽众软件科技有限公司

SPASVO

公司介绍

上海泽众软件科技有限公司是专业从事软件测试、软件生命周期管理技术研究与开发、软件测试类服务的高新技术企业，是国内专业的测试工具软件厂商，在金融、电信、政府、科研院所、高等院校、企业等行业拥有上万家用户。

成立于2003年，成立之初就专注于测试软件的研发，至今有十余年的历史，成功推出了十六款工具软件。

业务范围：产品提供、咨询服务、测试服务、测试人力外包。产品包括产品销售、产品集成服务、产品定制服务等；咨询服务包括：测试体系咨询、测试方法咨询、测试设计咨询等；测试服务包括：性能测试服务、自动化测试服务、验收测试服务等。

SPASVO 泽众软件
国内专业软件测试工具厂商



公司电话：021 - 6072 5088

公司官网：www.spasvo.com

目录

CONTENTS

01

产品介绍

02

功能特点

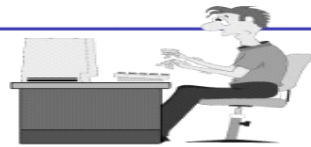
03

可扩展性

自动测试简介

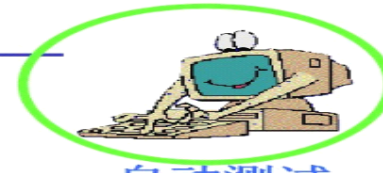
- 自动测试过程就是通过模拟人工操作，完成对被测试系统的输入，并且对输出进行检验的过程。
- 自动测试是由软件代替人工操作，对被测试系统的 GUI 发出指令，模拟操作，完成自动测试过程。

手工测试 vs. 自动测试



手工测试

- ❑ 发现缺陷率高
- ❑ 容易实施
- ❑ 创造性、灵活性
- ❑ 覆盖率量化困难
- ❑ 重复测试效率低
- ❑ 不一致性、可靠性低
- ❑ 依赖人力资源



自动测试

- ✓ 高效率（速度）
- ✓ 高复用性
- ✓ 覆盖率容易度量
- ✓ 准确、可靠
- ✓ 不知疲劳
- ✓ 激励团队士气
- ✓ 机械、难以发现缺陷
- ✓ 一次性投入大



AR简介

AR是自动化的功能测试工具。功能测试的目标是根据 GUI 的界面或者报表来检查软件的实际功能是否和需求定义的功能相一致。它具有以下功能特性：

- 基于 B/S 架构测试——对 B/S 系统进行功能测试，支持各种 B/S 应用和 Web 网站的测试。
- 基于 C/S 架构测试——对 C/S 系统进行功能测试，支持大多数的 C/S 系统测试。
- Net 测试——对 .Net 类型的应用软件进行功能测试；支持标准 Windows 应用程序测试和 .Net 应用程序测试。

适用范围

功能测试

回归测试

每日构建测试

自动回归测试

目录

CONTENTS

01

产品介绍

02

功能特点

03

可扩展性

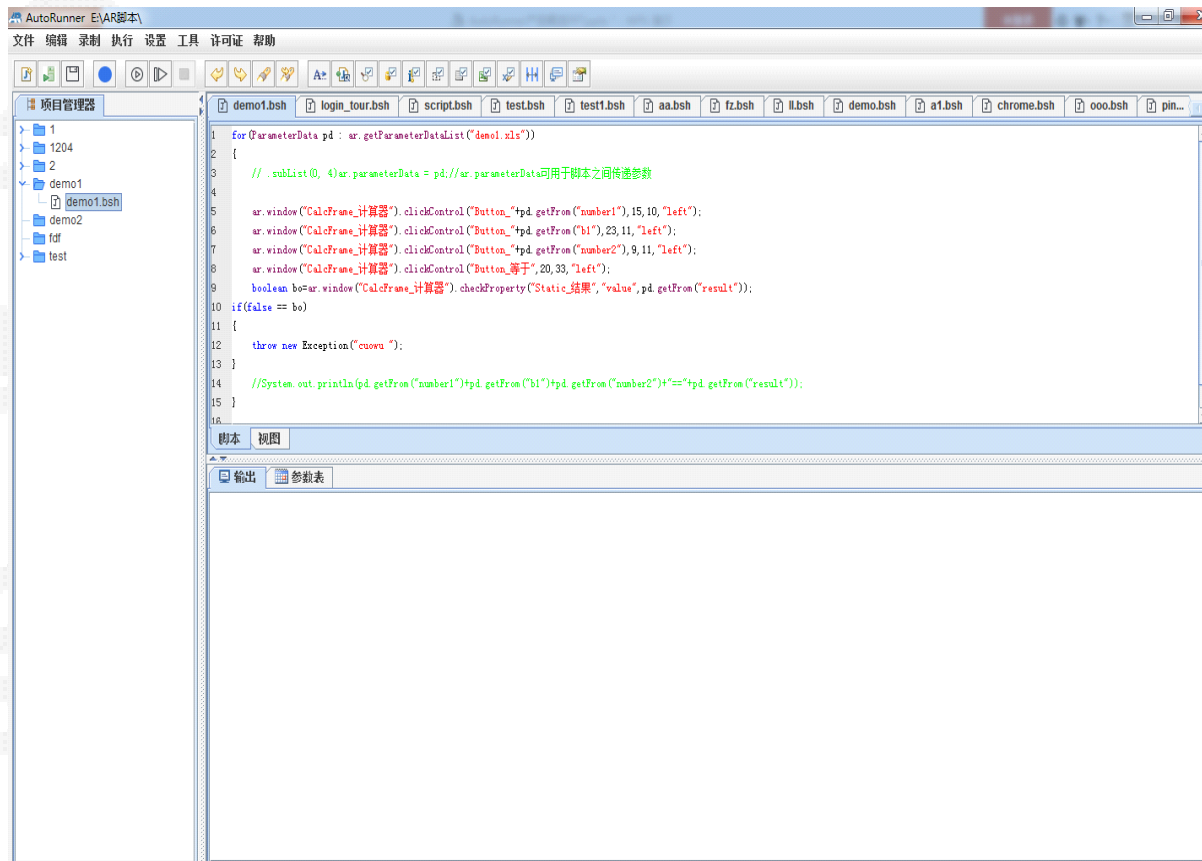
AR特点

SPASVO 泽众软件
国内专业软件测试工具厂商

- 使用BeanShell语言作为脚本语言，使脚本更少，更易于理解。BeanShell语法自身也兼容Java语法。
- 采用关键字提醒、关键字高亮的技术，提高脚本编写的效率。
- 提供了强大的脚本编辑功能。
- 支持各种需求的校验。包括对对象属性、数据库、文件文本、Excel表格、正则表达式、消息框文本、矩形区域文本等的校验。
- 支持参数化，同时支持数据驱动的参数化。
- 支持测试过程的错误提示功能。
- 支持模糊识别，通过设置对象的识别权重，可以在各种情况下有效识别对象。
- 支持丰富的脚本命令

AR功能-脚本录制

SPASVO 泽众软件
国内专业软件测试工具厂商

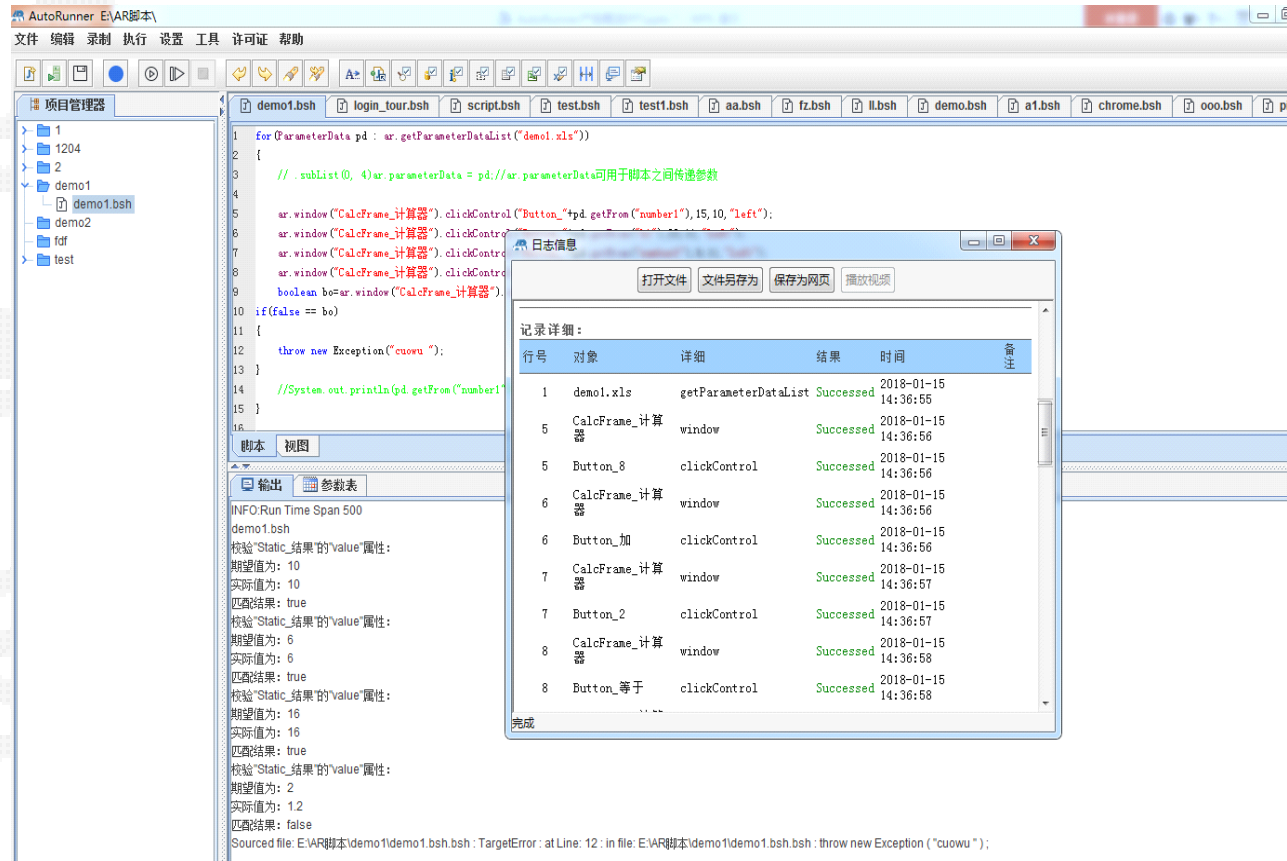


AR提供脚本录制功能，
支持以下对象的脚本录
制：

1. IE Web
2. Java
3. Flex
4. Silverlight
5. WPF
6. QT

AR功能-脚本回放

SPASVO 泽众软件
国内专业软件测试工具厂商



AR提供脚本
回放功能，回
放日志记录回
放结果详情。

AR功能-参数化

SPASVO 泽众软件
国内专业软件测试工具厂商

```
demo1.bsh login_tour.bsh script.bsh test.bsh test1.bsh aa.bsh fz.bsh II
1 // .subList(0, 4)ar.parameterData = pd;//ar.parameterData可用于脚本之间传递参数System.out.println(pd.getFrom("
2 for(ParameterData pd : ar.getParameterDataList("demol.xls"))
3 {
4     ar.window("Calcframe_计算器").clickControl("Button_"+pd.getFrom("number1"),15,10,"left");
5     ar.window("Calcframe_计算器").clickControl("Button_"+pd.getFrom("bi"),23,11,"left");
6     ar.window("Calcframe_计算器").clickControl("Button_"+pd.getFrom("number2"),9,11,"left");
7     ar.window("Calcframe_计算器").clickControl("Button_等于",20,33,"left");
8     boolean bo=ar.window("Calcframe_计算器").checkProperty("Static_结果","value",pd.getFrom("result"));
9
10    if(false == bo)
11    {
12        throw new Exception("cuowu ");
13    }
14 }
15
```



名称		#0	#1	#2	#3	#4
0	btnA	0	5	1	9	6
1	btnB	1	4	3	9	7
2	result	1	9	4	18	13

通过参数化功能可以满足多种不同的参数需求
通过数据驱动覆盖测试用例

AR功能-校验点

SPASVO 泽众软件
国内专业软件测试工具厂商

对象属性校验



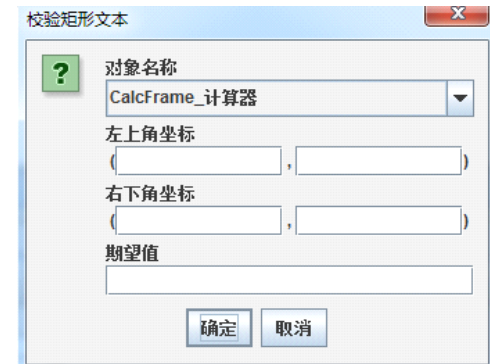
校验属性对话框，包含对象名称（CalcFrame_计算器）、属性名称（value）和期望值（true）。

数据库校验



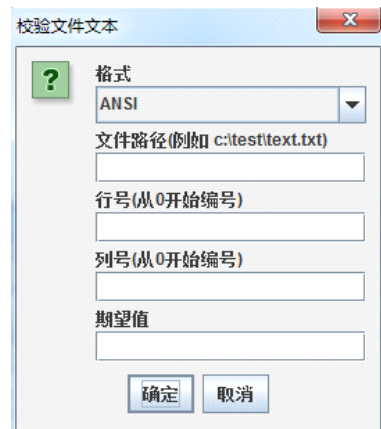
校验消息框对话框，包含对象名称（CalcFrame_计算器）和期望值。

矩形区域文本校验



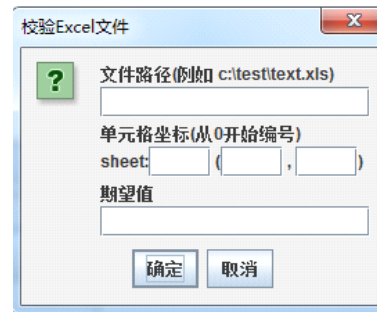
校验矩形文本对话框，包含对象名称（CalcFrame_计算器）、左上角坐标、右下角坐标和期望值。

消息框文本校验



校验文件文本对话框，包含格式（ANSI）、文件路径、行号、列号和期望值。

文件文本校验



校验Excel文件对话框，包含文件路径、单元格坐标和期望值。

Excel文件校验



校验正则表达式对话框，包含待校验文本和正则表达式。

正则表达式校验

AR功能-脚本串联

SPASVO 泽众软件
国内专业软件测试工具厂商



```
1 // .subList(0, 4)ar.parameterData = pd;//ar.parameterData可用于脚本之间传递参数System.out.println(pd.getFrom("number1")+pd.getFr
2 for(ParameterData pd : ar.getParameterDataList("demo1.xls"))
3 {
4     ar.window("CalcFrame_计算器").clickControl("Button_"+pd.getFrom("number1"),15,10,"left");
5     ar.window("CalcFrame_计算器").clickControl("Button_"+pd.getFrom("b1"),23,11,"left");
6     ar.window("CalcFrame_计算器").clickControl("Button_"+pd.getFrom("number2"),9,11,"left");
7     ar.window("CalcFrame_计算器").clickControl("Button_等于",20,33,"left");
8     boolean bo=ar.window("CalcFrame_计算器").checkProperty("Static_结果","value",pd.getFrom("result"));
9
10    if(false == bo)
11    {
12        throw new Exception("cuowu ");
13    }
14 }
15 ar.callScript("demo2");
```

支持不同脚本文件之间的相互调用

目录

CONTENTS

01

产品介绍

02

功能特点

03

可扩展性

AR的可扩展性

AutoRunner提供了丰富的扩展接口，可以最大地满足客户的定制化需求；

- 可以与测试管理工具进行对接

- 兼容Java所有语法，可以直接引用丰富的外部jar包

- 可以支持丰富的各种扩展对象

经典案例

SPASVO 泽众软件 国内专业软件测试工具厂商

金融用户

军工、政府、研究院所用户

企业用户



SPASVO 泽众软件
国内专业软件测试工具厂商

SPASVO

SPASVO

泽众软件

THANKS